



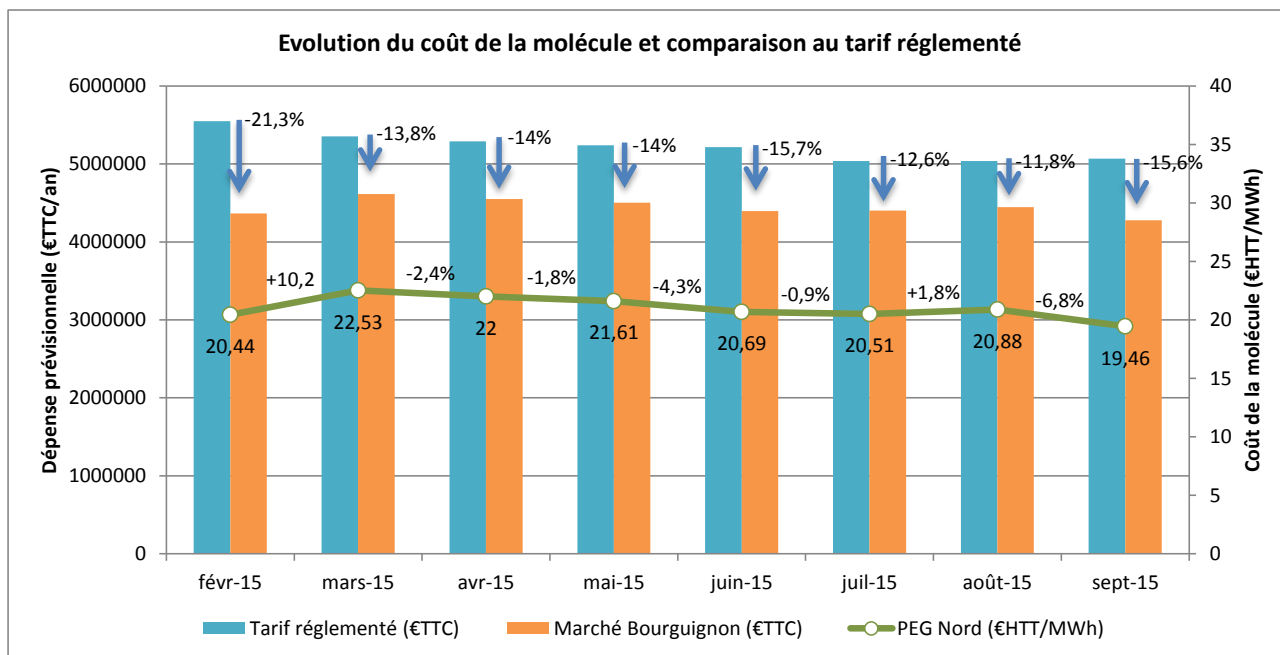
Actualité :

Groupement achat GAZ NATUREL bourguignon

Marchés 2014-27 / septembre 2015

Retrouvez tous les mois, l'actualité concernant l'évolution des prix pour le gaz naturel, dans le cadre du groupement d'achat bourguignon.

→ Le graphique ci-dessous trace les évolutions du prix de la molécule et compare le marché Bourguignon par rapport au tarif réglementé de vente de gaz (TRV) :



TQ(i)	Tranche de distribution	févr-15	mars-15	avr-15	mai-15	juin-15	juil-15	août-15	sept-15
TM1 (€HTT/MWh)	CAR inférieure à	24,23	26,32	25,79	25,40	24,48	24,30	24,67	23,25
TQ1 (€HTT/MWh)	6 000 kWh	26,32	26,32	26,32	26,32	26,32	27,35	27,35	27,35
TM2 (€HTT/MWh)	CAR de 6 000 à	24,23	26,32	25,79	25,40	24,48	24,30	24,67	23,25
TQ2 (€HTT/MWh)	300 000 kWh	7,74	7,74	7,74	7,74	7,74	8,04	8,04	8,04
TM3 (€HTT/MWh)	CAR de 300 000 à	24,15	26,24	25,71	25,32	24,40	24,22	24,59	23,17
TQ3 (€HTT/MWh)	5 000 000 kWh	5,44	5,44	5,44	5,44	5,44	5,65	5,65	5,65
TM4 (€HTT/MWh)	CAR supérieure à	22,77	24,86	24,33	23,94	23,02	22,84	23,21	21,79
TQ4 (€HTT/MWh)	5 000 000 kWh	0,76	0,76	0,76	0,76	0,76	0,79	0,79	0,79

CAR : consommation annuelle de référence apparaissant sur la facture (ex : P12 000 000 **024 188**)

TQ : Prix proportionnel du tarif d'utilisation des réseaux publics de distribution de GRDF (révisé en juillet)

TM : prix de la molécule de gaz indexé mensuellement sur le [PEGNord](#)

L'info du mois

- En août, l'économie moyenne est de 15,6 % par rapport au TRV.
- A compter du point d'actualité de septembre, le graphique fera apparaître le prix de la molécule au point d'échange gaz (PEG) Nord en remplacement du coût de la molécule de la tranche de distribution numéro trois. L'évolution des prix du marché 2014-27 est basée sur cet index publié mensuellement sur [Pownext](#).

Votre contact

Emeline RIMBAULT, e.rimbault@sdey.fr, 03 86 52 02 27