



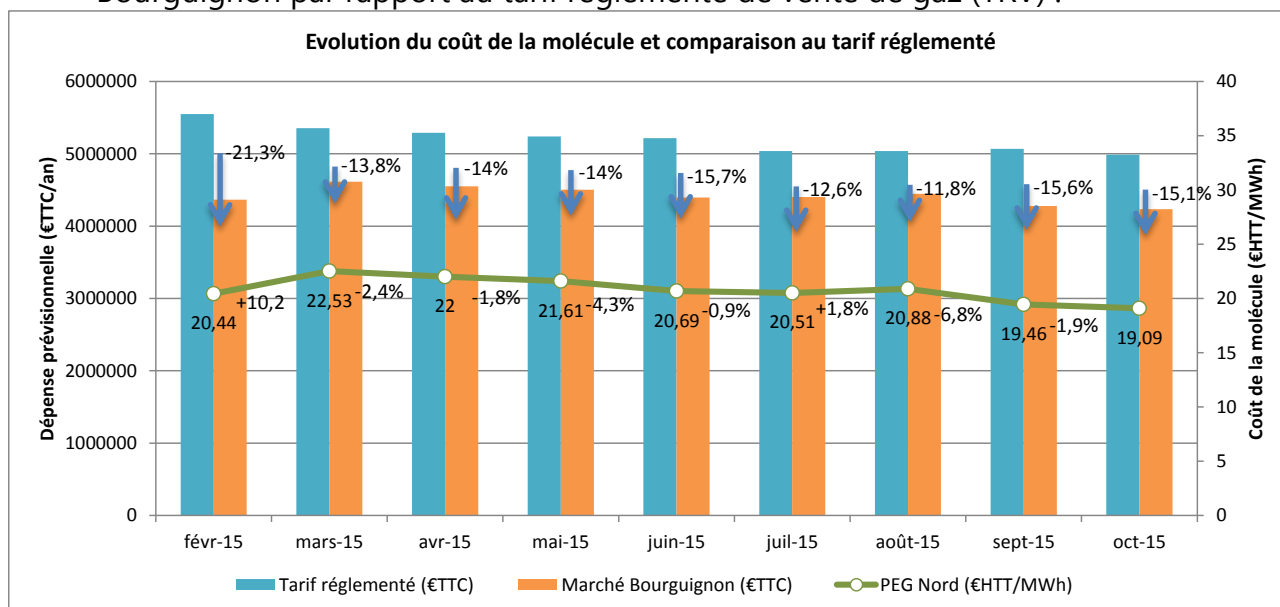
# Actualité :

## Groupement achat GAZ NATUREL bourguignon

### Marchés 2014-27 / octobre 2015

Retrouvez tous les mois, l'actualité concernant l'évolution des prix pour le gaz naturel, dans le cadre du groupement d'achat bourguignon.

➔ Le graphique ci-dessous trace les évolutions du prix de la molécule et compare le marché Bourguignon par rapport au tarif réglementé de vente de gaz (TRV) :



TQ(i)	Tranche de distribution	févr-15	mars-15	avr-15	mai-15	juin-15	juil-15	août-15	sept-15	oct-15
TM1 (€/MWh)	CAR inférieure à	24,23	26,32	25,79	25,40	24,48	24,30	24,67	23,25	22,88
TQ1 (€/MWh)	6 000 kWh	26,32	26,32	26,32	26,32	26,32	27,35	27,35	27,35	27,35
TM2 (€/MWh)	CAR de 6 000 à	24,23	26,32	25,79	25,40	24,48	24,30	24,67	23,25	22,88
TQ2 (€/MWh)	300 000 kWh	7,74	7,74	7,74	7,74	7,74	8,04	8,04	8,04	8,04
TM3 (€/MWh)	CAR de 300 000 à	24,15	26,24	25,71	25,32	24,40	24,22	24,59	23,17	22,80
TQ3 (€/MWh)	5 000 000 kWh	5,44	5,44	5,44	5,44	5,44	5,65	5,65	5,65	5,65
TM4 (€/MWh)	CAR supérieure à	22,77	24,86	24,33	23,94	23,02	22,84	23,21	21,79	21,42
TQ4 (€/MWh)	5 000 000 kWh	0,76	0,76	0,76	0,76	0,76	0,79	0,79	0,79	0,79

CAR : consommation annuelle de référence apparaissant sur la facture (ex : P12 000 000 024 188)

TQ : Prix proportionnel du tarif d'utilisation des réseaux publics de distribution de GRDF (révisé en juillet)

TM : prix de la molécule de gaz indexé mensuellement sur le [PEGNord](#)

## L'info du mois

- ➔ En août, l'économie moyenne est de 15,1 % par rapport au TRV.
- ➔ Vos duplicatas de factures en format pdf et l'historique de vos consommations sont disponibles sur l'outil « Mon Compte en Ligne » de GDF Suez. Contactez votre référent commercial si vous n'y avez pas encore accès.

## Votre contact

Emeline RIMBAULT, [e.rimbault@sdey.fr](mailto:e.rimbault@sdey.fr), 03 86 52 02 27