



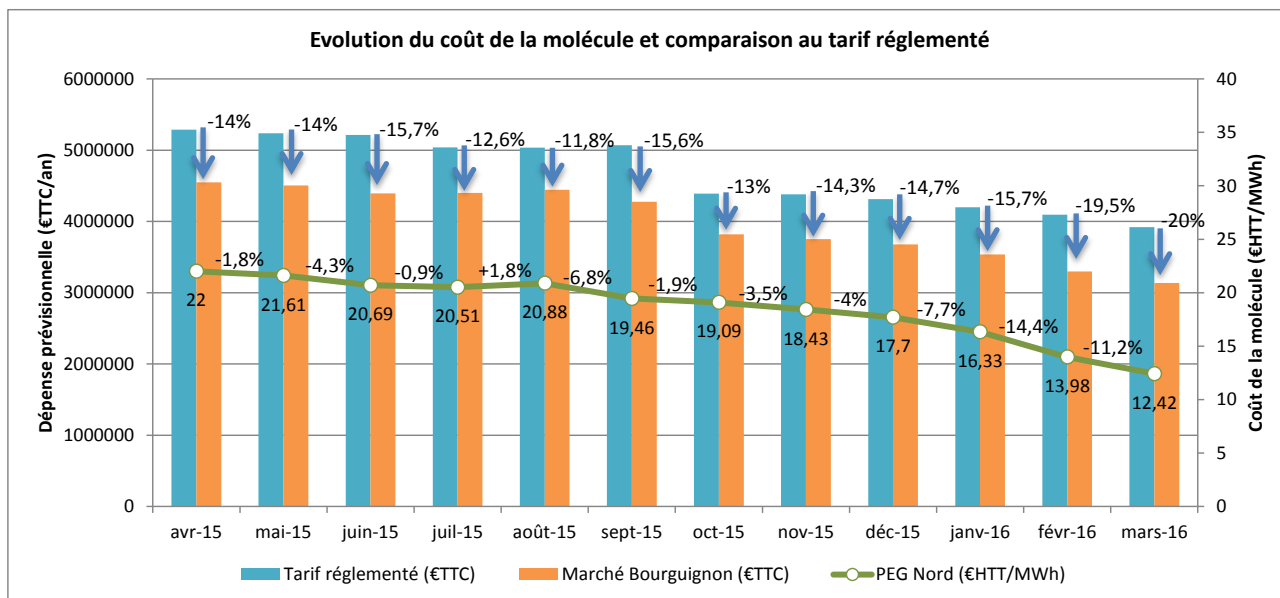
## Actualité :

Groupement achat **GAZ NATUREL** bourguignon

**Marchés 2014-27 / mars 2016**

Retrouvez tous les mois, l'actualité concernant l'évolution des prix pour le gaz naturel, dans le cadre du groupement d'achat bourguignon.

→ Le graphique ci-dessous trace les évolutions du prix de la molécule et compare le marché Bourguignon par rapport au tarif réglementé de vente de gaz (TRV) :



TQ(i)	Tranche de distribution	avr-15	mai-15	juin-15	juil-15	août-15	sept-15	oct-15	nov-15	déc-15	janv-16	févr-16	mars-16
TM1 (€HTT/MWh)	CAR inférieure à 6 000 kWh	25,79	25,40	24,48	24,30	24,67	23,25	22,88	22,22	21,49	20,12	17,77	16,21
TQ1 (€HTT/MWh)		26,32	26,32	26,32	27,35	27,35	27,35	27,35	27,35	27,35	27,35	27,35	27,35
TM2 (€HTT/MWh)	CAR de 6 000 à 300 000 kWh	25,79	25,40	24,48	24,30	24,67	23,25	22,88	22,22	21,49	20,12	17,77	16,21
TQ2 (€HTT/MWh)		7,74	7,74	7,74	8,04	8,04	8,04	8,04	8,04	8,04	8,04	8,04	8,04
TM3 (€HTT/MWh)	CAR de 300 000 à 5 000 000 kWh	25,71	25,32	24,40	24,22	24,59	23,17	22,80	22,14	21,41	20,04	17,69	16,13
TQ3 (€HTT/MWh)		5,44	5,44	5,44	5,65	5,65	5,65	5,65	5,65	5,65	5,65	5,65	5,65
TM4 (€HTT/MWh)	CAR supérieure à 5 000 000 kWh	24,33	23,94	23,02	22,84	23,21	21,79	21,42	20,76	20,03	18,66	16,31	14,75
TQ4 (€HTT/MWh)		0,76	0,76	0,76	0,79	0,79	0,79	0,79	0,79	0,79	0,79	0,79	0,79

CAR : consommation annuelle de référence apparaissant sur la facture (ex : P12 000 000 024 188)

TQ : Prix proportionnel du tarif d'utilisation des réseaux publics de distribution de GRDF (révisé en juillet)

TM : prix de la molécule de gaz indexé mensuellement sur le [PEGNord](#)

## L'info du mois

- En mars, l'index sur le PEGNord marque une nouvelle baisse importante de 11,2%, ce qui permet une économie moyenne pour le marché de 20 % par rapport au TRV (LOT 1 & 2).
- Un questionnaire de satisfaction pour le groupement de commandes vous a été envoyé par mail le 23 février 2016. Le questionnaire est accessible jusqu'au 11/03/16.

**Contact :** [Emeline RIMBAULT, e.rimbault@sdey.fr](mailto:e.rimbault@sdey.fr), 03 86 52 02 27

**sdey**  
Syndicat Départemental  
d'Énergies de l'Yonne