



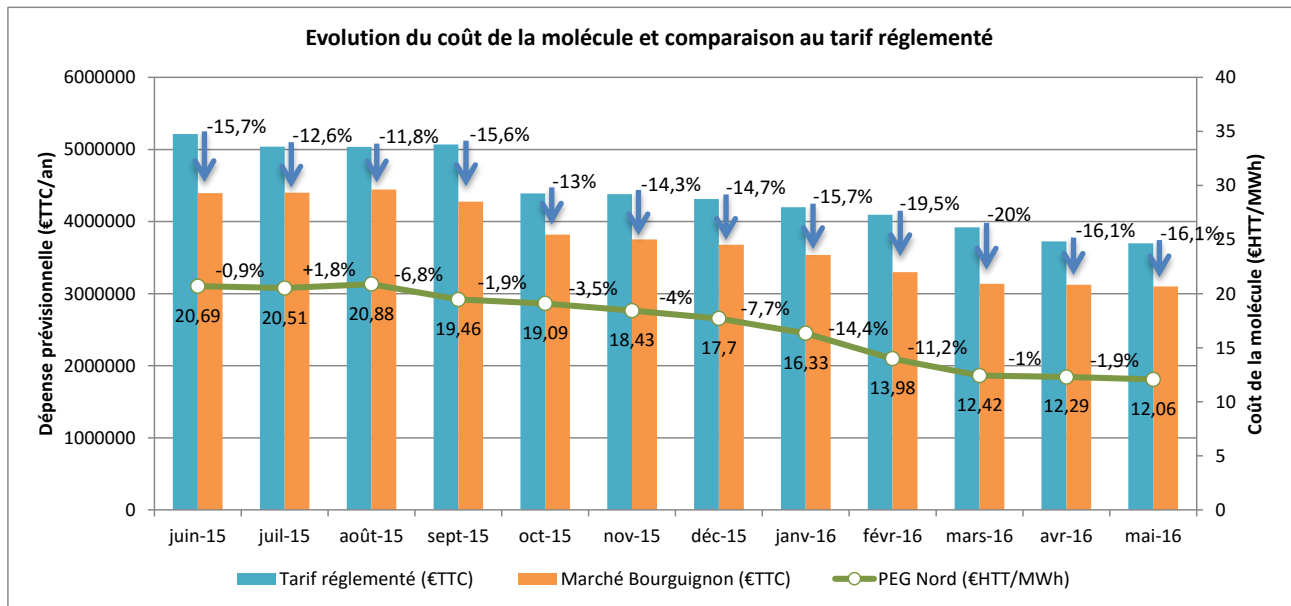
Actualité :

Groupement achat GAZ NATUREL bourguignon

Marchés 2014-27 / mai 2016

Retrouvez tous les mois, l'actualité concernant l'évolution des prix pour le gaz naturel, dans le cadre du groupement d'achat bourguignon.

- Le graphique ci-dessous trace les évolutions du prix de la molécule et compare le marché Bourguignon par rapport au tarif réglementé de vente de gaz (TRV) :



TQ(i)	Tranche de distribution	juin-15	juil-15	août-	sept-	oct-15	nov-15	déc-15	janv-16	févr-16	mars-16	Avril-16	Mai-
TM1 (€HTT/MWh)	CAR inférieure à 6 000 kWh	24,48	24,30	24,67	23,25	22,88	22,22	21,49	20,12	17,77	16,21	16,08	15,85
TQ1 (€HTT/MWh)		26,32	27,35	27,35	27,35	27,35	27,35	27,35	27,35	27,35	27,35	27,35	27,35
TM2 (€HTT/MWh)	CAR de 6 000 à 300 000 kWh	24,48	24,30	24,67	23,25	22,88	22,22	21,49	20,12	17,77	16,21	16,08	15,85
TQ2 (€HTT/MWh)		7,74	8,04	8,04	8,04	8,04	8,04	8,04	8,04	8,04	8,04	8,04	8,04
TM3 (€HTT/MWh)	CAR de 300 000 à 5 000 000 kWh	24,40	24,22	24,59	23,17	22,80	22,14	21,41	20,04	17,69	16,13	16,00	15,77
TQ3 (€HTT/MWh)		5,44	5,65	5,65	5,65	5,65	5,65	5,65	5,65	5,65	5,65	5,65	5,65
TM4 (€HTT/MWh)	CAR supérieure à 5 000 000 kWh	23,02	22,84	23,21	21,79	21,42	20,76	20,03	18,66	16,31	14,75	14,62	14,39
TQ4 (€HTT/MWh)		0,76	0,79	0,79	0,79	0,79	0,79	0,79	0,79	0,79	0,79	0,79	0,79

CAR : consommation annuelle de référence apparaissant sur la facture (ex : P12 000 000 **024 188**)

TQ : Prix proportionnel du tarif d'utilisation des réseaux publics de distribution de GRDF (révisé en juillet)

TM : prix de la molécule de gaz indexé mensuellement sur le [PEGNord](#)

L'info du mois

- En mai, l'index sur le PEGNord marque une nouvelle baisse de 1,9%, ce qui permet une économie moyenne pour le marché de 16,1 % par rapport au TRV (LOT 1 & 2).
- Au 1^{er} avril, le gestionnaire de réseau actualise les CAR et les pouvoirs publics mettent à jours les tarifs d'utilisation des réseaux de transport (délibération CRE du 10/12/15). Votre abonnement mensuel s'en retrouve modifié. Afin de vérifier ce nouvel abonnement facturé par ENGIE.



Votre contact : [Emeline RIMBAULT, e.rimbault@sdey.fr](mailto:e.rimbault@sdey.fr), 03 86 52 02 27