



COLLECTIVITÉS

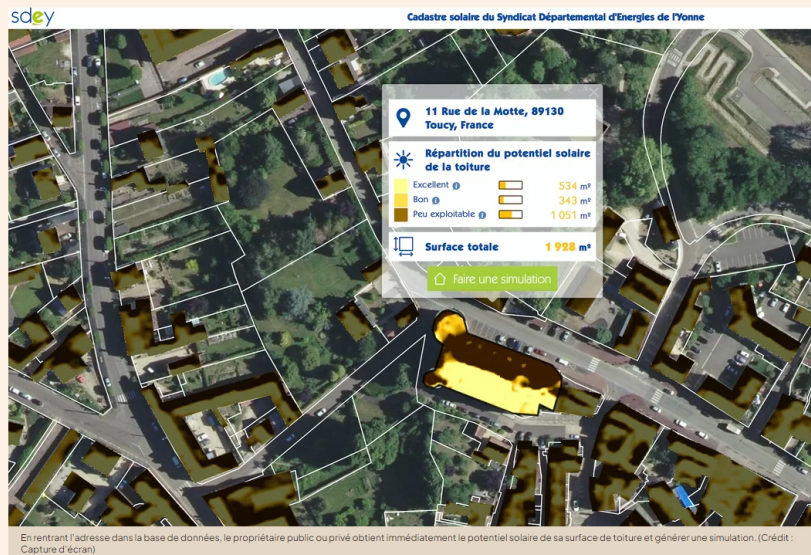
Le Sdey dévoile son cadastre solaire

Développement durable. Accessible gratuitement sur le site internet de l'EPCI icaunais, l'outil cartographique vise à informer les partenaires publics et privés sur l'opportunité d'installer des panneaux solaires sur leurs toits.

Lecture 3 min

Partager:

Publié le 3 avril 2023 • Stéphane Bourdier



Inscrit dans le plan stratégique « [Énergies Yonne 2026](#) », le cadastre solaire du Syndicat départemental de l'énergie de l'Yonne ([Sdey](#)) a été officiellement présenté, mercredi dernier.

Élaboré en partenariat avec l'Agence départementale d'information sur le logement ([Adil](#)), le Conseil d'architecture, d'urbanisme et d'environnement ([CAUE](#)), la Chambre de commerce et d'industrie ([CCI](#)) et la Chambre de métiers et de l'artisanat ([CMA](#)), la plateforme permet de calculer le potentiel solaire des bâtiments en fonction de la surface disponible du toit, de son exposition, de la végétation et de la topographie qui l'entoure.

>LIRE AUSSI : [Une extension exemplaire pour l'entreprise Le Cèdre](#)

« Le Sdey est ainsi engagé depuis plusieurs années aux côtés de ses partenaires dans la transition énergétique et la lutte contre le changement climatique. À ce titre, il tend à favoriser le développement des énergies renouvelables, et notamment des énergies solaires », souligne l'établissement public de coopération intercommunale (EPCI).

Objectif : atteindre les « 40 % d'énergie renouvelable » en 2030 fixés par la loi relative à la transition énergétique pour la croissance verte du 17 août 2015. L'outil cartographique est disponible gratuitement aussi bien pour les particuliers que pour les professionnels et les collectivités territoriales, qui peuvent ainsi générer des simulations et obtenir des estimations tarifaires.

Une géolocalisation incomplète

Si l'initiative permet d'obtenir des informations objectives face aux démarchages commerciaux, parfois, abusifs, tous les habitants du département ne sont pas logés à la même enseigne puisque seules quatre intercommunalités ont, à cette heure, adhéré au dispositif, les communautés de communes de l'agglomération migénoise ([CCAM](#)), de Yonne-Nord ([CCYN](#)), de Puisaye-Forterre et d'Avallon-Vézelay-Morvan.

Le Sdey n'est d'ailleurs pas le premier à se saisir de ce dossier et à proposer un tel service puisqu'en septembre 2020 déjà, la communauté d'agglomération de l'Auxerrois avait inauguré son propre cadastre solaire.

Plus d'informations sur : [sdey89.cadastre-solaire.fr](#)

Sur le même thème

COLLECTIVITÉS YONNE DÉVELOPPEMENT DURABLE

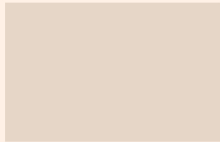
Publié récemment



UNE Montceau-Les Mines : Des factures en baisse grâce au réseau de chaleur

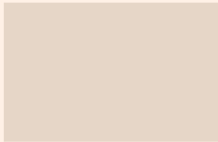
Publié le 5 avril 2023

POURSUIVRE LA LECTURE



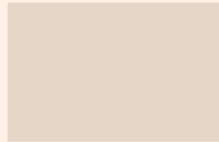
Quand les territoires inspirent la France

Industrie. Avec deux initiatives mises en œuvre localement reprises au niveau national pour le futur projet de loi Industrie Verte, le Grand Chalonnais devient acteur de la réindustrialisation française.



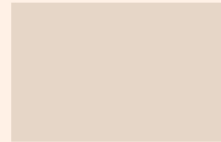
Le forum Ladytech : Start-uppeuse malgré tout

Égalité. Le forum LadyTech initié par Dijon Métropole valorise start-up et entreprises innovantes fondées par des femmes. Nombre, levée de fonds : les chiffres ne sont en effet pas à leur avantage même si des exemples régionaux montrent que les tendances peuvent s'inverser.



UNE La Puisaye-Forterre esquisse sa stratégie économique

Territoires. Avec le soutien en ingénierie de l'Agence économique régionale de Bourgogne Franche-Comté (AER BFC), la communauté de communes, à cheval sur l'Yonne et la Nièvre, a défini les grands axes de son développement économique pour les prochaines années.



Un 20e salon des Jobs d'été à Mâcon

Emploi. Le 8 avril prochain, le vingtième Salon des Jobs d'été de Mâcon ouvrira ses portes dans un contexte économique plus que favorable pour l'emploi sur le bassin mâconnais.

L'ACTUALITÉ JURIDIQUE ET ÉCONOMIQUE LOCALE EN UN COUP D'ŒIL

Curieux, acteur de la vie locale, ne manquez pas l'information du jour qu'il faut retenir.

NEWSLETTER

INSERTIONS JUDICIAIRES ET LÉGALES

Consultez les **annonces légales** relatives à la vie et aux statuts des entreprises, des sociétés et des fonds de commerce pour La Côte-d'Or, l'Yonne, la Saône-et-Loire et le Doubs.

ANNONCES LÉGALES

ET SUR LES RÉSEAUX...

En nous suivant sur les réseaux, vous êtes assurés de ne manquer aucun temps fort, d'être informé avant les autres des dossiers et des interviews publiés par la rédaction.



RUBRIQUES

Hommes et chiffres
Entreprises
Champagne / In Vino
Collectivités
Europe
Automobile
Invités / Entretiens
Sortir
Politique
Informations Juridiques
Quotidien
Droit & Chiffres

L'ACTUALITÉ DANS VOTRE DÉPARTEMENT

Côte-d'Or
Doubs
Saône-et-Loire
Yonne

ANNEXES

Mentions légales
Politique de confidentialité
Newsletters
Erratum
Gestion des cookies

INSERTIONS JUDICIAIRES ET LÉGALES

Consultez les annonces légales
Publier une annonce

VENTES AUX ENCHÈRES

Consultez les ventes aux enchères
Publier une annonce

LES ÉDITIONS PAPIER

Télécharger l'édition papier
du 3 au 9 avril 2023
📄 PDF - 22 Mo
Voir les anciennes éditions

© 2023 Le Journal du Palais - Réalisation Alphamosa

le Journal du Palais
Média d'Expert

COLLECTIVITÉS
Le Sdey dévoile son cadastre solaire

Partager cet article :